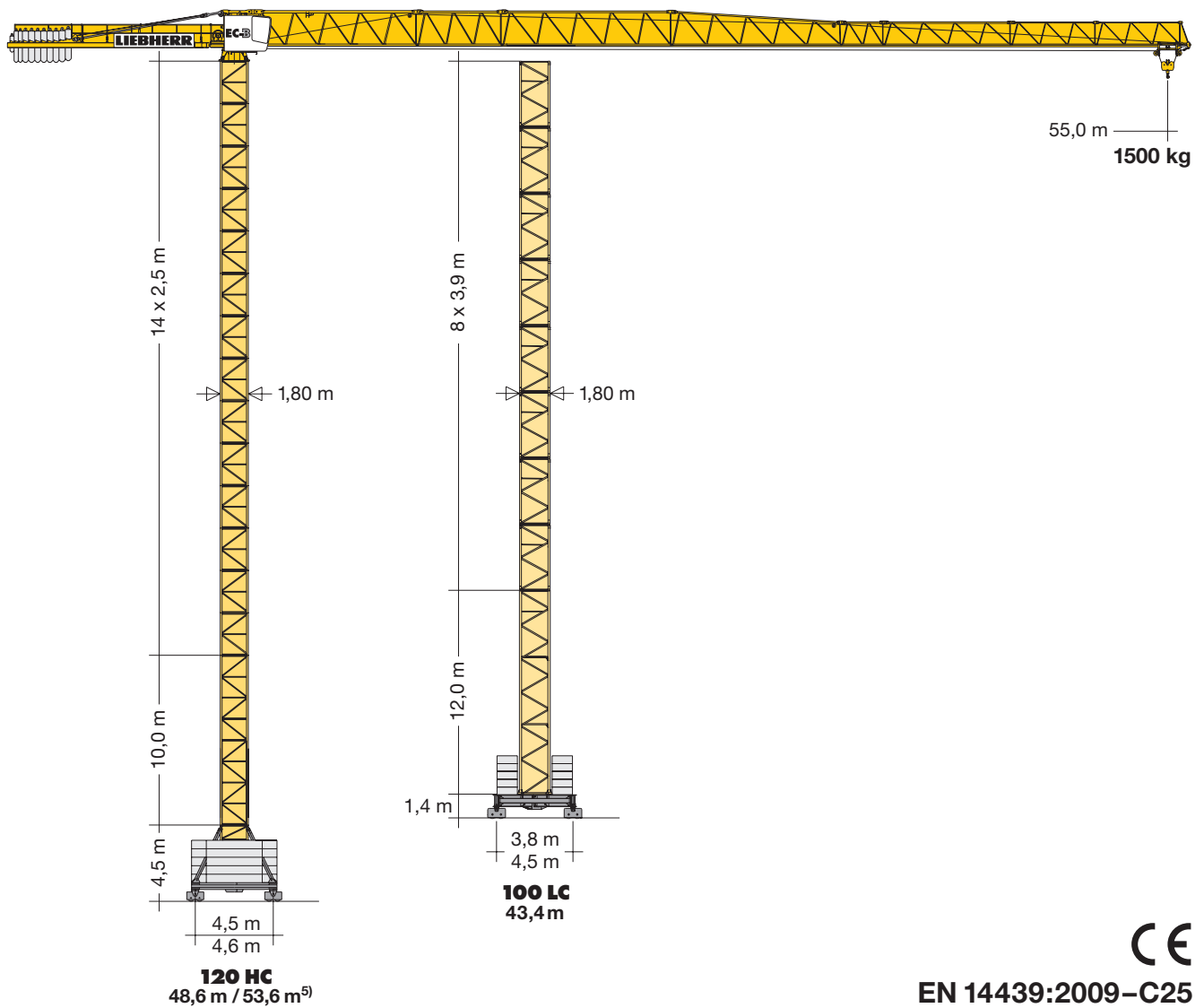


# Turmdrehkran 110 EC-B 6

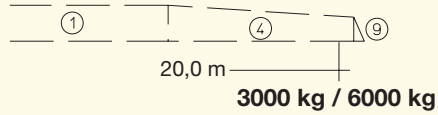
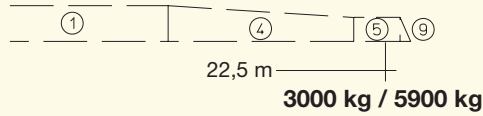
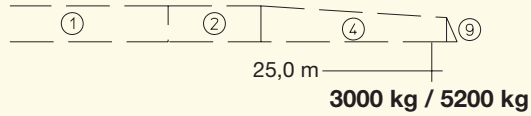
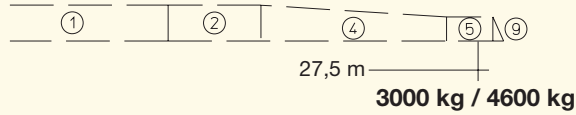
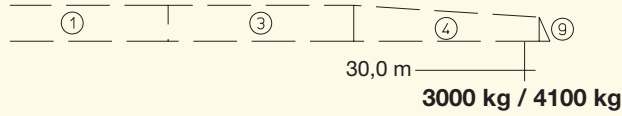
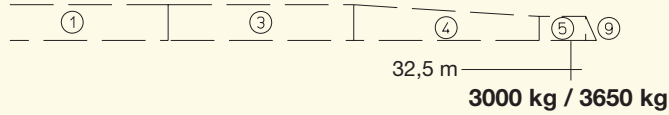
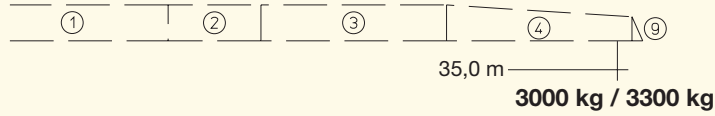
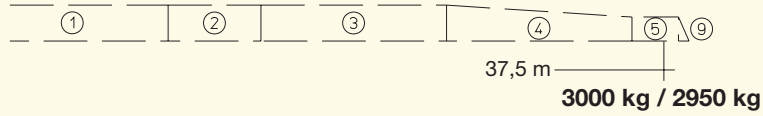
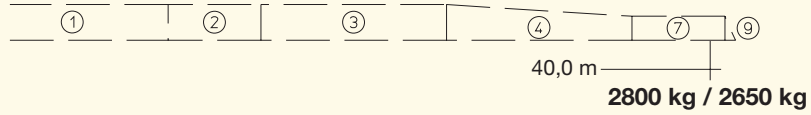
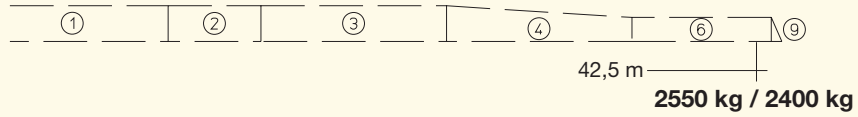
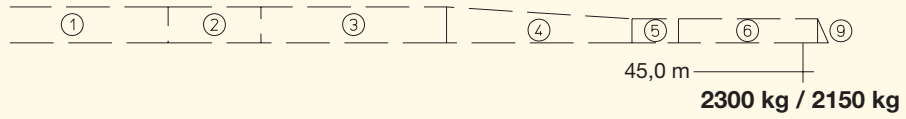
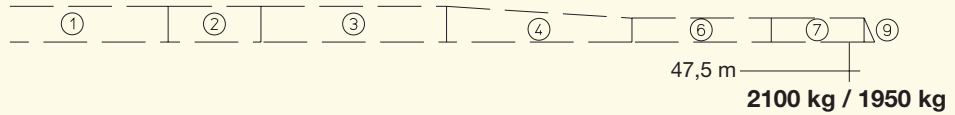
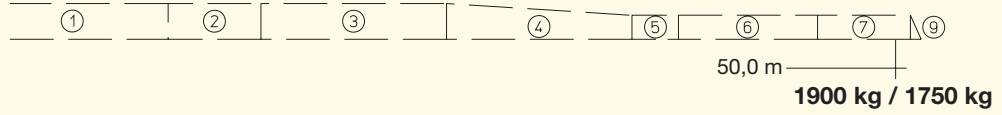
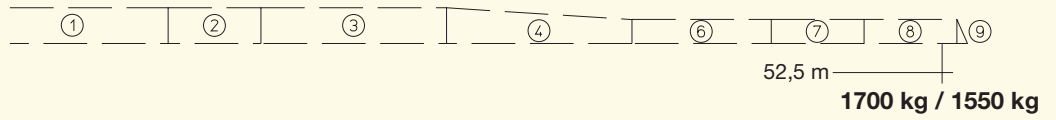
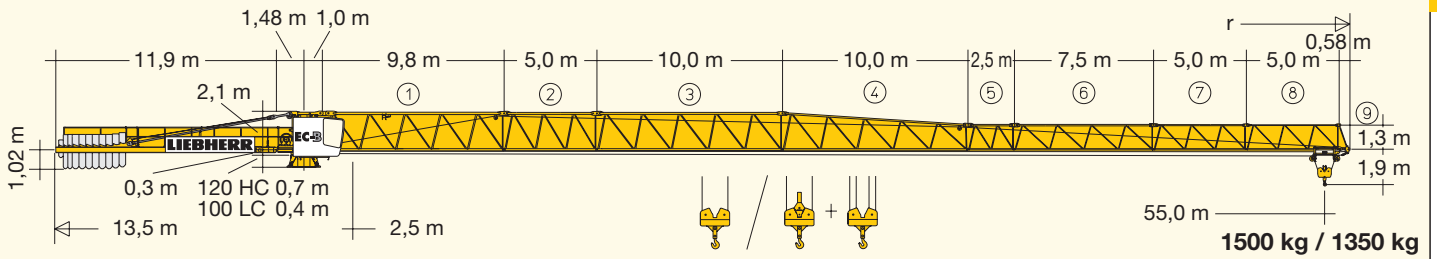
Tower Crane / Grue à tour / Gru a torre / Grúa torre  
Guindaste de torre / Башенный поворотный кран

▶ **110 EC-B 6**

**110 EC-B 6 FR.tronic®**

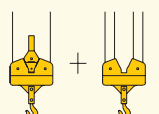


# LIEBHERR

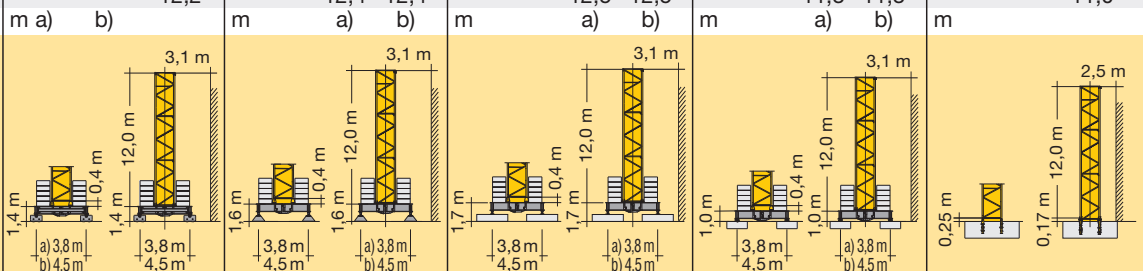


# Ausladung und Tragfähigkeit

Radius and capacity / Portée et charge / Sbraccio e portata  
Alcances y cargas / Alcance e capacidade de carga / Вылет и грузоподъемность

m	r	m/kg	m/kg															
			20,0	22,5	25,0	27,5	30,0	32,5	35,0	37,5	40,0	42,5	45,0	47,5	50,0	52,5	55,0	
55,0	(r = 56,5)	2,5 – 31,1 3000	3000	3000	3000	3000	3000	3000	2860	2620	2410	2240	2080	1940	1810	1700	1590	<b>1500</b>
52,5	(r = 54,0)	2,5 – 32,8 3000	3000	3000	3000	3000	3000	3000	3000	2780	2560	2380	2210	2060	1930	1810	<b>1700</b>	
50,0	(r = 51,5)	2,5 – 34,1 3000	3000	3000	3000	3000	3000	3000	3000	2910	2690	2490	2320	2160	2020	<b>1900</b>		
47,5	(r = 49,0)	2,5 – 35,1 3000	3000	3000	3000	3000	3000	3000	3000	3000	2780	2580	2400	2240	<b>2100</b>			
45,0	(r = 46,5)	2,5 – 35,9 3000	3000	3000	3000	3000	3000	3000	3000	3000	2850	2650	2460	<b>2300</b>				
42,5	(r = 44,0)	2,5 – 37,0 3000	3000	3000	3000	3000	3000	3000	3000	3000	2950	2740	<b>2550</b>					
40,0	(r = 41,5)	2,5 – 37,7 3000	3000	3000	3000	3000	3000	3000	3000	3000	3000	3000	<b>2800</b>					
37,5	(r = 39,0)	2,5 – 37,5 3000	3000	3000	3000	3000	3000	3000	3000	3000	3000	<b>3000</b>						
35,0	(r = 36,5)	2,5 – 35,0 3000	3000	3000	3000	3000	3000	3000	3000	<b>3000</b>								
32,5	(r = 34,0)	2,5 – 32,5 3000	3000	3000	3000	3000	3000	<b>3000</b>										
30,0	(r = 31,5)	2,5 – 30,0 3000	3000	3000	3000	3000	<b>3000</b>											
27,5	(r = 29,0)	2,5 – 27,5 3000	3000	3000	3000	<b>3000</b>												
25,0	(r = 26,5)	2,5 – 25,0 3000	3000	3000	<b>3000</b>													
22,5	(r = 24,0)	2,5 – 22,5 3000	3000	<b>3000</b>														
20,0	(r = 21,5)	2,5 – 20,0 3000	<b>3000</b>															
				m/kg														
m	r	m/kg		20,0	22,5	25,0	27,5	30,0	32,5	35,0	37,5	40,0	42,5	45,0	47,5	50,0	52,5	55,0
55,0	(r = 56,5)	2,5 – 29,9 3000	2,5 – 17,0 6000	4980	4340	3830	3410	3070	2770	2520	2310	2120	1950	1810	1670	1560	1450	<b>1350</b>
52,5	(r = 54,0)	2,5 – 31,5 3000	2,5 – 17,8 6000	5250	4580	4050	3610	3250	2940	2680	2450	2250	2080	1930	1790	1660	<b>1550</b>	
50,0	(r = 51,5)	2,5 – 32,7 3000	2,5 – 18,5 6000	5480	4780	4220	3770	3390	3080	2800	2570	2360	2180	2020	1880	<b>1750</b>		
47,5	(r = 49,0)	2,5 – 33,7 3000	2,5 – 19,0 6000	5650	4930	4360	3890	3510	3180	2900	2660	2450	2260	2100	<b>1950</b>			
45,0	(r = 46,5)	2,5 – 34,4 3000	2,5 – 19,3 6000	5770	5040	4450	3980	3590	3250	2970	2720	2510	2320	<b>2150</b>				
42,5	(r = 44,0)	2,5 – 35,5 3000	2,5 – 19,8 6000	5940	5190	4590	4110	3700	3360	3070	2820	2600	<b>2400</b>					
40,0	(r = 41,5)	2,5 – 36,1 3000	2,5 – 20,2 6000	6000	5290	4680	4190	3780	3430	3130	2880	<b>2650</b>						
37,5	(r = 39,0)	2,5 – 37,0 3000	2,5 – 20,6 6000	6000	5420	4800	4290	3870	3520	3210	<b>2950</b>							
35,0	(r = 36,5)	2,5 – 35,0 3000	2,5 – 21,0 6000	6000	5560	4920	4400	3970	3610	<b>3300</b>								
32,5	(r = 34,0)	2,5 – 32,5 3000	2,5 – 21,2 6000	6000	5610	4970	4450	4020	<b>3650</b>									
30,0	(r = 31,5)	2,5 – 30,0 3000	2,5 – 21,6 6000	6000	5730	5070	4540	<b>4100</b>										
27,5	(r = 29,0)	2,5 – 27,5 3000	2,5 – 21,8 6000	6000	5800	5140	<b>4600</b>											
25,0	(r = 26,5)	2,5 – 25,0 3000	2,5 – 22,1 6000	6000	5870	<b>5200</b>												
22,5	(r = 24,0)	2,5 – 22,5 3000	2,5 – 22,2 6000	6000	<b>5900</b>													
20,0	(r = 21,5)	2,5 – 20,0 3000	2,5 – 20,0 6000	<b>6000</b>														

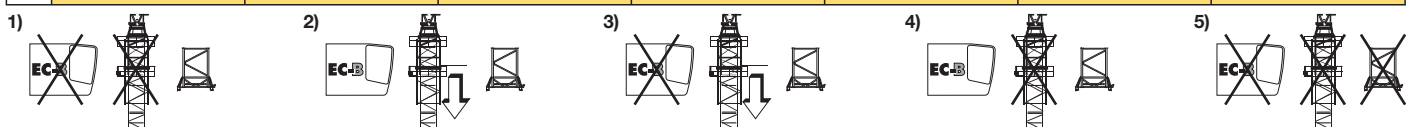
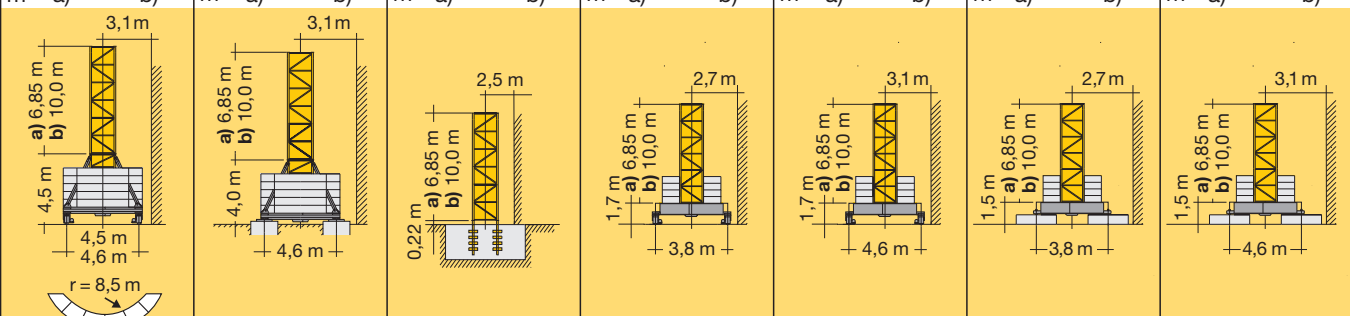
3,9m		5,85m		11,7m		100 LC										
3,9m	5,85m	5,85m	11,7m	C 25		m		m		m		m		m		
11	-	-	-	-	-	43,7	-	-	43,8	-	-	43,1	-	-	42,0	-
10	9+1	7	-	-	-	41,8	-	-	41,9	-	-	41,2	-	-	40,0	-
9	8+1	6	3	-	-	39,8	51,4 <sup>o</sup>	51,4	39,9	51,5 <sup>o</sup>	51,5	39,2	50,8 <sup>o</sup>	50,8	38,1	50,0
8	7+1	5	-	-	-	37,9	49,5	49,5	38,0	49,6	49,6	37,3	48,9	48,9	36,1	48,1
7	6+1	4	2	-	35,7	35,9	47,5	47,5	36,0	47,6	47,6	35,3	46,9	46,9	34,2	46,1
6	5+1	3	-	33,8	33,8	34,0	45,6	45,6	34,1	45,7	45,7	33,4	45,0	45,0	32,2	44,2
5	4+1	2	-	31,8	31,8	32,0	43,6	43,6	32,1	43,7	43,7	31,4	43,0	43,0	30,3	42,2
4	3+1	1	-	29,9	29,9	30,1	41,7	41,7	30,2	41,8	41,8	29,5	41,1	41,1	28,3	40,3
3	2+1	0	-	27,9	27,9	28,1	39,7	39,7	28,2	39,8	39,8	27,5	39,1	39,1	26,4	38,3
2	1+1	0	-	26,0	26,0	26,2	37,8	37,8	26,3	37,9	37,9	25,6	37,2	37,2	24,4	36,4
1	0+1	0	-	24,0	24,0	24,2	35,8	35,8	24,3	35,9	35,9	23,6	35,2	35,2	22,5	34,4
0	0	0	-	22,1	22,1	22,3	33,9	33,9	22,4	34,0	34,0	21,7	33,3	33,3	20,5	32,5
				20,1	20,1	20,3	31,9	31,9	20,4	32,0	32,0	19,7	31,3	31,3	18,6	30,5
				18,2	18,2	18,4	30,0	30,0	18,5	30,1	30,1	17,8	29,4	29,4	16,6	28,6
				16,2	16,2	16,4	28,0	28,0	16,5	28,1	28,1	15,8	27,4	27,4	14,7	26,6
				14,3	14,3	14,5	26,1	26,1	14,6	26,2	26,2	13,9	25,5	25,5	12,7	24,7
				12,3	12,3	12,5	24,1	24,1	12,6	24,2	24,2	11,9	23,5	23,5	10,8	22,7
				10,4	10,4	10,6	22,2	22,2	10,7	22,3	22,3	10,0	21,6	21,6	8,8	20,8
				8,4	8,4	8,6	20,2	20,2	8,7	20,3	20,3	8,0	19,6	19,6	6,9	18,8
				6,5	6,5	6,7	18,3	18,3	6,8	18,4	18,4	6,1	17,7	17,7	4,9	16,9
				4,5	4,5	4,7	16,3	16,3	4,8	16,4	16,4	4,1	16,7	16,7	3,0	14,9
				-	-	-	12,4	12,4	-	12,5	12,5	-	11,8	11,8	-	11,0



○ = Ohne Kabine / Without cabin / Sans cabine / Senza cabina / Sin cabina / Sem cabine / Без кабины

**Weitere Hubhöhen sowie Klettern auf Anfrage.** / Further hoist heights and climbing on request. / Hauteurs sous crochet plus élevées et hissage sur demande. / Altre altezze di sollevamento come pure telescopaggio, su richiesta. / Para alturas bajo gancho superiores y trepado, consultar. Outras alturas de elevação e ascensionamento, mediante consulta. / Другие высоты подъема и наращивание крана – по запросу.

C 25		120 HC														
17	-	-	-	-	48,7 <sup>3)</sup>	-	-	-	-	-	-	-	-	-	-	-
16	50,5 <sup>3)</sup>	53,6 <sup>5)</sup>	50,0 <sup>3)</sup>	53,1 <sup>5)</sup>	46,2 <sup>2)</sup>	49,3 <sup>2)</sup>	-	-	47,7 <sup>4)</sup>	-	47,5 <sup>2)</sup>	50,6 <sup>3)</sup>	47,5 <sup>2)</sup>	50,6 <sup>3)</sup>	47,5 <sup>2)</sup>	50,6 <sup>3)</sup>
15	48,0 <sup>2)</sup>	51,1 <sup>3)</sup>	47,5 <sup>2)</sup>	50,6 <sup>3)</sup>	43,7 <sup>2)</sup>	46,8 <sup>2)</sup>	45,2 <sup>4)</sup>	-	45,2 <sup>2)</sup>	48,3 <sup>4)</sup>	45,0 <sup>2)</sup>	48,1 <sup>2)</sup>	45,0 <sup>2)</sup>	48,1 <sup>2)</sup>	45,0 <sup>2)</sup>	48,1 <sup>2)</sup>
14	45,5 <sup>2)</sup>	48,6 <sup>2)</sup>	45,0 <sup>2)</sup>	48,1 <sup>2)</sup>	41,2 <sup>2)</sup>	44,3 <sup>2)</sup>	42,7 <sup>2)</sup>	45,8 <sup>2)</sup>	42,7 <sup>2)</sup>	45,8 <sup>3)</sup>	42,5 <sup>2)</sup>	45,6 <sup>2)</sup>	42,5 <sup>2)</sup>	45,6 <sup>2)</sup>	42,5 <sup>2)</sup>	45,6 <sup>2)</sup>
13	43,0 <sup>2)</sup>	46,1 <sup>2)</sup>	42,5 <sup>2)</sup>	45,6 <sup>2)</sup>	38,7	41,8	40,2 <sup>2)</sup>	43,3 <sup>2)</sup>	40,2 <sup>2)</sup>	43,3 <sup>2)</sup>	40,0	43,1 <sup>2)</sup>	40,0	43,1 <sup>2)</sup>	40,0	43,1 <sup>2)</sup>
12	40,5	43,6 <sup>2)</sup>	40,0	43,1 <sup>2)</sup>	36,2	39,3	37,7	40,8 <sup>2)</sup>	37,7	40,8 <sup>2)</sup>	37,5	40,6	37,5	40,6	37,5	40,6
11	38,0	41,1	37,5	40,6	33,7	36,8	35,2	38,3	35,2	38,3 <sup>2)</sup>	35,0	38,1	35,0	38,1	35,0	38,1
10	35,5	38,6	35,0	38,1	31,2	34,3	32,7	35,8	32,7	35,8	32,5	35,6	32,5	35,6	32,5	35,6
9	33,0	36,1	32,5	35,6	28,7	31,8	30,2	33,3	30,2	33,3	30,0	33,1	30,0	33,1	30,0	33,1
8	30,5	33,6	30,0	33,1	26,2	29,3	27,7	30,8	27,7	30,8	27,5	30,6	27,5	30,6	27,5	30,6
7	28,0	31,1	27,5	30,6	23,7	26,8	25,2	28,3	25,2	28,3	25,0	28,1	25,0	28,1	25,0	28,1
6	25,5	28,6	25,0	28,1	21,2	24,3	22,7	25,8	22,7	25,8	22,5	25,6	22,5	25,6	22,5	25,6
5	23,0	26,1	22,5	25,6	18,7	21,8	20,2	23,3	20,2	23,3	20,0	23,1	20,0	23,1	20,0	23,1
4	20,5	23,6	20,0	23,1	16,2	19,3	17,7	20,8	17,7	20,8	17,5	20,6	17,5	20,6	17,5	20,6
3	18,0	21,1	17,5	20,6	13,7	16,8	15,2	18,3	15,2	18,3	15,0	18,1	15,0	18,1	15,0	18,1
2	15,5	18,6	15,0	18,1	11,2	14,3	12,7	15,8	12,7	15,8	12,5	15,6	12,5	15,6	12,5	15,6
1	13,0	16,1	12,5	15,6	8,7	11,8	10,2	13,3	10,2	13,3	10,0	13,1	10,0	13,1	10,0	13,1
0	10,5	13,6	10,0	13,1	6,2	9,3	7,7	10,8	7,7	10,8	7,5	10,6	7,5	10,6	7,5	10,6



	U/min 0 ↔ 0,8 sl./min tr./min	7,5 kW FU
	0 ↔ 63,0 m/min 0 ↔ 80,0 m/min	3,0 kW FU 5,4 kW FU
	25,0 m/min	2 x 4,0 kW
	<b>kVA</b>	22 kW    22 kW FU 30,0    28,0

	3,8 / 18,5 / 22 kW WIW 230 MZ 402	5 <b>Lagen</b> Layers Couches Avvolgimenti Camadas Capas Слоёв	<b>Stufe / Step / Cran</b> Marcia / Marcha Marcha / Передача	kg	m/min
	149,0 / 74,0 m LS-Trommel		1 3000	3000	6,2
			2 3000	3000	28,0
			3 1700	1600	58,0
	217,0 / 108,0 m**		1 6000	6000	3,1
			2 6000	3500	14,0
			3 3500		29,0
	22 kW FU WIW 230 MZ 404	5 <b>Lagen</b> Layers Couches Avvolgimenti Camadas Capas Слоёв			
	149,0 / 74,0 m LS-Trommel		1 3000	3000	3,1
			2 3000	3000	31,0
			3 2400	2250	43,0
			4 1500	1350	70,0
	217,0 / 108,0 m**		1 6000	6000	1,5
			2 6000	3500	15,0
			3 4800	3000	22,0
			4 3000		35,0

\*\* Weitere Hublastdaten: siehe Betriebsanleitung. / Further hoist load data: see instruction manual. / Autres données de la charge de levage: voir manuel d'instruction. / Altri dati sui carichi sollevati: consultare il manuale d'istruzione. / Alturas bajo granchos superiores según manual. / Outras tabelas de carga: consultar manual de instruções. / Другие данные по весу поднимаемых грузов: см. инструкцию по эксплуатации.

## Kolli-Liste

Packing List / Liste de colisage / Lista dei colli  
Lista de contenido / Lista de embalagem / Упаковочный лист

Montagewichte: siehe Betriebsanleitung. / Erection weights: see instruction manual. / Poids de montage: voir manuel de service. / Pesi di montaggio: vedere manuale d'uso. / Peso para el montaje: según manual. / Pesos de montagem: veja-se as instruções p. uso. / Масса монтируемых частей: см. инструкцию по эксплуатации.

Kranoberteil		Upper part of crane / Partie supérieure de grue / Parte superiore della gru Parte superior grúa / Parte superior do guindaste / Верхняя часть крана	L (m)	B (m)	H (m)	kg*
Pos. Item	Anz. Qty.	<b>Drehbühne mit Podesten</b> / Slewing platform with platforms Plate-forme tournante avec plates-formes / Piattaforma girevole con pedana / Plataforma giratoria con plataforma / Plataforma giratória com plataforma / Поворотная платформа с площадками				
1	1		2,71	2,90	2,58	5720
2	1	<b>Drehbühne</b> / Slewing platform / Ensemble mât-cabine / Piattaforma girevole / Conjunto plataforma de giro / Plataforma giratória / Поворотная платформа				
			2,71	2,25	2,58	5440
3	1	<b>Podeste</b> / Platformes / Plates-formes Pedana / Plataformas / Plataformas / Площадки				
			2,33	0,50	1,36	120
			2,40	1,04	1,33	150
			2,33	0,65	1,36	120
4	1	<b>Kabine</b> / Cabin / Cabine Cabina / Cabina / Cabina / Кабина				
			1,35	2,82	2,28	610
5	1	<b>Gegenausleger</b> / Counter-jib / Contre-flèche Controfreccia / Contrapluma / Contra-lança / Консоль противовеса				
			11,98	1,40	0,81	2720
6	1	<b>Podeste Gegenausleger</b> / Counter-jib platforms Plates-formes de contre-flèche / Ballatoi controfreccia / Plataforma contrapluma / Plataforma contra-lança / Площадки консоли противовеса				
			4,00	0,69	1,35	180
7	1	<b>Ausleger-Anlenkstück</b> / Jib heel section / Pied de flèche Sezione articolata braccio / Pluma tramo primero / Base articulada de lança / Корневая секция стрелы				
			10,01	1,34	2,23	Ⓢ 2350

Pos. Item Rep. Voce Pos. Ref. Pos.	Anz. Qty. Qte. Qta. Cant. Cant. Cant.				L (m)	B (m)	H (m)	kg*
8	1	<b>Ausleger-Zwischenstück</b> / Intermediate jib section Elément intermédiaire de flèche / Sezione intermedia braccio / Tramo intermedio pluma / Peça complementar da lança / Промежуточная секция стрелы			5,27 10,26 2,72 7,71 5,19 5,17	1,20 1,20 1,20 1,20 1,20 1,20	2,15 2,14 1,48 1,48 1,46 1,45	② 740 ③ 1180 ⑤ 200 ⑥ 500 ⑦ 230 ⑧ 200
9	1	<b>Ausleger-Zwischenstück</b> / Intermediate jib section Elément intermédiaire de flèche / Sezione intermedia braccio / Tramo intermedio pluma / Peça complementar da lança / Промежуточная секция стрелы			10,22	1,20	2,08	④ 850
10	1	<b>Ausleger-Kopfstück</b> / Jib head section / Pointe de flèche / Punta braccio / Tramo punta de pluma Cabeça de lança / Концевая секция стрелы			1,40	1,21	0,46	⑨ 80
11	1	<b>Laufkatze</b> / Trolley / Chariot Carrello / Carrito / Carrinho Грузовая тележка			1,62	1,38	1,29	216
12	1	<b>Fahrkorb</b> / Maintenance cage / Nacelle d'entretien Cestello di manutenzione / Plataforma de mantenimiento / Передвижная платформа			0,78	0,66	1,25	35

## Turm

### Tower / Mât / Torre Torre / Torre / Башня

13	1	<b>Grundturmstück</b> / Base tower section / Mât de base Elemento di torre base / Tramo torre base Peça de base de torre / Секция основания			100 LC 12,00 120 HC 6,85 120 HC 10,00	2,03 1,80 1,80	2,03 1,80 1,80	3820 2610 3530	
14	1	<b>Turmstück</b> / Tower section Elément de mât / Elemento di torre Tramo torre / Torre / Башенная секция			3,90 m 100 LC 4,17 5,85 m 100 LC 6,12 11,70 m 100 LC 11,97 120 HC 2,50 120 HC 5,00 120 HC 10,00 120 HC 12,50	1,80 1,80 1,80 1,80 1,80 1,80 1,80	1,80 1,80 1,80 1,80 1,80 1,80 1,80	1190 1620 2930 1090 1830 3430 4200	
15	1	<b>Kletterturmstück</b> / Climbing tower section Elément de hissage de mât / Elemento di torre di telescopaggio / Tramo de trepado Tramo de telescopagem / Секция самоподъема			120 HC	2,75	2,20	2,45	1450
					100 LC	4,17	2,26	2,26	1440

## Klettereinrichtung

### Climbing equipment / Equipement de télescopage / Attrezzatura per allungamento della gru Equipo de trepado / Acedórios p. subida no edificio / Обойма наращивания

16	1	<b>Führungsstück kpl.</b> / Guide section cpl. / Cage télescopique cpl. / Gabbia de sopraelevazione compl. Torre de montaje completa / Peça de guia compl. Направляющая секция в сб.			100 LC 8,74 120 HC 6,45 120 HC 9,60	2,27 2,10 2,10	2,35 2,42 2,42	3130 3500 4440
17	1	<b>Hydraulikanlage, Stütz- und Klettertraverse</b> / Hydraulic unit, supporting and climbing cross members / Système hydraul. avec traverses d'appui et de télescop. Sist. idraul., traversa di appoggio e allugam. gru / Sistema hidráulico con traviesa de apoio y trepado / Instalação hidráulica, travessa de apoio e subida / Гидроагрегат, стойка-упор и траверса обоймы наращивания			100 LC 2,00 120 HC 2,87	0,90 2,12	0,80 1,06	640 1050

## Fundamentkreuz

### Cruciform base / Châssis en croix / Crociera Carro de guindaste / Base cruciforme / Фундаментная крестовина

18	1	<b>Tragholm I</b> / Arm I / Longeron I Longherone I / Travessa I Braço I / Несущая балка I			(3,8 m) 100 LC 5,68 (4,5 m) 100 LC 6,67 120 HC 7,12	0,71 0,71 0,78	0,91 0,91 0,65	2090 2190 950
19	1	<b>Tragholm II</b> / Arm II / Longeron II Longherone II / Travessa II Braço II / Несущая балка II			(3,8 m) 100 LC 5,68 (4,5 m) 100 LC 6,67 120 HC 3,45	0,78 0,78 0,56	0,74 0,74 0,55	1870 1970 408
20	2	<b>Fahrschemel mit Antrieb</b> / Rail bogie with drive Bogie moteur / Telajo con gruppa propulsore Caja rodillo motriz / Quadra sem grupa de propulsão Подрамник с приводом			100 LC 1,31 120 HC 1,38	0,66 0,88	0,61 0,87	630 900
21	2	<b>Fahrschemel ohne Antrieb</b> / Rail bogie without drive Bogie fou / Telajo senza gruppa propulsore / Caja rodillo conducido / Quadra com grupa de propulsão Подрамник без привода			100 LC 1,04 120 HC 1,17	0,33 0,60	0,61 0,87	330 860

\* Einzelgewichte. / Single weights. / Poids individuels. / Singoli pesi. / Pesos unitarios. / Pesos de peças componentes. / Индивидуальный вес.

**Konstruktionsänderungen vorbehalten!** / Subject to alterations! / Sous réserves de modifications! / Reservato il diritto di modifiche strutturali!  
¡Sujeto a modificaciones! / Salvo modificação da construação! / Права на внесение конструкторских изменений сохраняются!

**Sämtliche Angaben erfolgen ohne Gewähr.** / This information is supplied without liability. / Ces renseignements sont sans garantie. / Tutte le indicazioni fornite senza garanzia. / Declinamos toda responsabilidad derivada de la información proporcionada. / Declinamos qualquer responsabilidade quanto à informação fornecida. / Все данные указаны без обязательств.

121 P – 5844 • EN 14439:2009 – DIN 15018-H1/B3 • BGL C.0.10.0100 • 04.10 / 7

Printed in Germany.