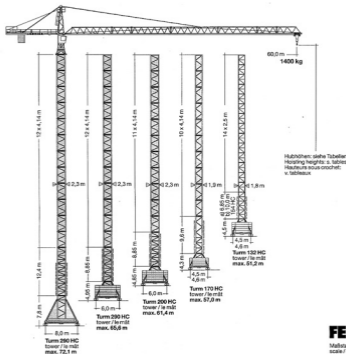
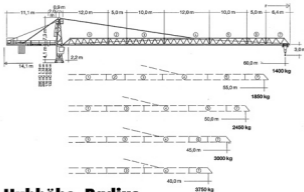


GRUA TORRE 154 EC-H 10



GRUA TORRE 154 EC-H 10



Hubhöhe, Radius Hoisting height, Radius Hauteur sous crochet, Rayon

mit Turm with tower avec mât		290 HC		200 HC		170 HC						
möglich formstake plus tower sections plus éléments de mât												
	0	m	14,9	22,4	11,3	16,1	15,6	20,1	15,7	19,7	11,0	15,8
	1		18,3	26,6	15,5	20,2	15,6	20,1	15,7	19,7	14,3	19,8
	2		23,2	30,7	19,8	24,3	19,7	24,3	19,8	24,3	17,9	23,8
	3		27,3	34,8	23,7	28,5	23,8	28,4	24,0	28,2	20,0	28,2
	4		31,4	38,0	27,9	32,8	28,6	32,6	28,1	32,3	23,1	32,3
	5		35,6	43,1	32,0	36,7	32,1	36,7	32,3	36,3	26,3	36,3
	6		39,7	47,3	36,1	40,9	36,2	40,8	36,4	40,4	29,4	40,4
	7		43,9	51,4	40,3	45,0	40,4	45,0	40,5	44,8	32,5	44,8
	8		48,0	55,6	44,4	49,2	44,5	49,1	44,7	48,7	35,6	48,7
	9		52,2	59,7	48,6	53,3	48,7	53,2	48,8	52,9	38,7	52,9
	10		56,3	63,8	52,7	57,4	52,8	57,3	52,9	57,0	41,8	57,0
	11		60,4	68,0	56,8	61,5	56,9	61,4	57,0	61,4	44,9	61,4
12		64,6	72,1	61,0	65,6	61,0	65,5	61,1	65,4	48,0	65,4	
13		68,8	76,2	65,1	69,7	65,1	69,6	65,2	69,5	51,1	69,5	
Interieurradius Interior curve radius Rayon de courbe intérieur		18,0 m		12,8 m		12,8 m				8,5 m		

* Höhenrichtung nach Montage ablesen. / Lower climbing section after erection. / Baissez l'élément de hissage après le montage.

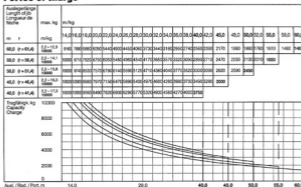
GRUA TORRE 154 EC-H 10

mit Tower** with tower avec tour		132 HC										
Grundriss- stück 154 HC / Site lower sec- tion 154 HC. / Mât de base 154 HC. zuzüglich Turmstücke plus lower sections plus éléments de mât												
0	4 13,0	6 16,2	4 12,5	6 16,7	4 8,8	6 12,0	4 10,2	6 13,4	4 10,0	6 13,2		
1	15,5	18,7	15,0	18,2	11,3	14,5	12,7	15,9	12,5	15,7		
2	18,0	21,2	17,5	20,7	13,8	17,0	15,2	18,4	15,0	18,2		
3	20,5	23,7	20,0	23,2	16,3	19,5	17,7	20,9	17,5	20,7		
4	23,0	26,2	22,5	25,7	18,8	22,0	20,2	23,4	20,0	23,2		
5	25,5	28,7	25,0	28,2	21,3	24,5	22,7	25,9	22,5	25,7		
6	28,0	31,2	27,5	30,7	23,8	27,0	25,2	28,4	25,0	28,2		
7	30,5	33,7	30,0	33,2	26,3	29,5	27,7	30,9	27,5	30,7		
8	33,0	36,2	32,5	35,7	28,8	32,0	30,2	33,4	30,0	33,2		
9	35,5	38,7	35,0	38,2	31,3	34,5	32,7	35,9	32,5	35,7		
10	38,0	41,2	37,5	40,7	33,8	37,0	35,2	38,4	35,0	38,2		
11	40,5	43,7	40,0	43,2	36,3	39,5	37,7	40,9	37,5	40,7		
12	43,0	46,2	42,5	45,7	38,8	42,0	38,2	43,4	38,0	43,2		
13	45,5*	48,7*	45,0*	48,2*	41,3*	44,5*	41,2*	45,9*	41,0*	45,8*		
14	48,0*	51,2*	47,5*	50,7*	43,8*	47,0*	43,7*	48,4*	43,5*	48,2*		
15	--	--	--	--	46,3*	49,5*	--	--	--	--		

* Höhenrichtung nach Montage ablesen. / Lower climbing section after erection. / Baissez l'échelle de hissage après le montage.
 Unterwagen: ⊕ fahrbar, ⊕ stationär, ⊕ Fundamentanker, Funktionsbereich: ⊕ fahrbar, ⊕ stationär.
 Leviermutter: ⊕ rotierend, ⊕ stationär, ⊕ Foundation anchors, Châssis/basis: ⊕ rotierend, ⊕ stationär.
 Châssis: ⊕ mobile, ⊕ stationnaire, ⊕ Pieds de scellement. Châssis en croix: ⊕ mobile, ⊕ stationnaire.

Ausladung und Tragfähigkeit




Radius and capacity
Portée et charge

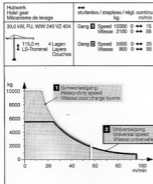



Rad./Rac./Port. m

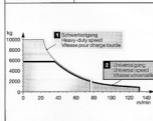
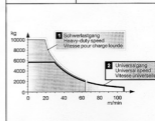
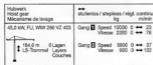
GRUA TORRE 154 EC-H 10

VELOCIDADES

	U/min 0 ↔ 0,8 st./min t./min	1 x 7,5 kW
	0 ↔ 90,0 m/min	7,5 kW, FU
	25,0 m/min	2 x 3,0 kW (132 HC) 2 x 7,5 kW (290 HC) (290 HC, 170 HC)
Anschlußwerte Kranoberteil Power requirement, upper part Puissance requise, partie supérieure		Hubwerk Hoist gear Mécanisme de levage
WA		36 kW, FU 37 kW, FU 48 kW, FU
		90,0 90,0 90,0



Hubwerk Hoist gear Mécanisme de levage	↔↔ stufenlos / stepless / régl. continu kg m/min
37,0 kW, FU, WW 250 VZ 402	Gang I Speed 10000 0 ↔ 19 Vitesse 2200 0 ↔ 64
 184,0 m LS-Trommel 6 Lagen Layers Couches	Gang II Speed 5800 0 ↔ 31 Vitesse 900 0 ↔ 108



Weitere Hubwerke: siehe Broschüre „Zusätzliche Hubwerkvarianten“ / Further hoist gears: see brochure „Additional hoist gear variants“
 Autres mécanismes de levage: voir brochure „Variantes supplémentaires du mécanisme de levage“

