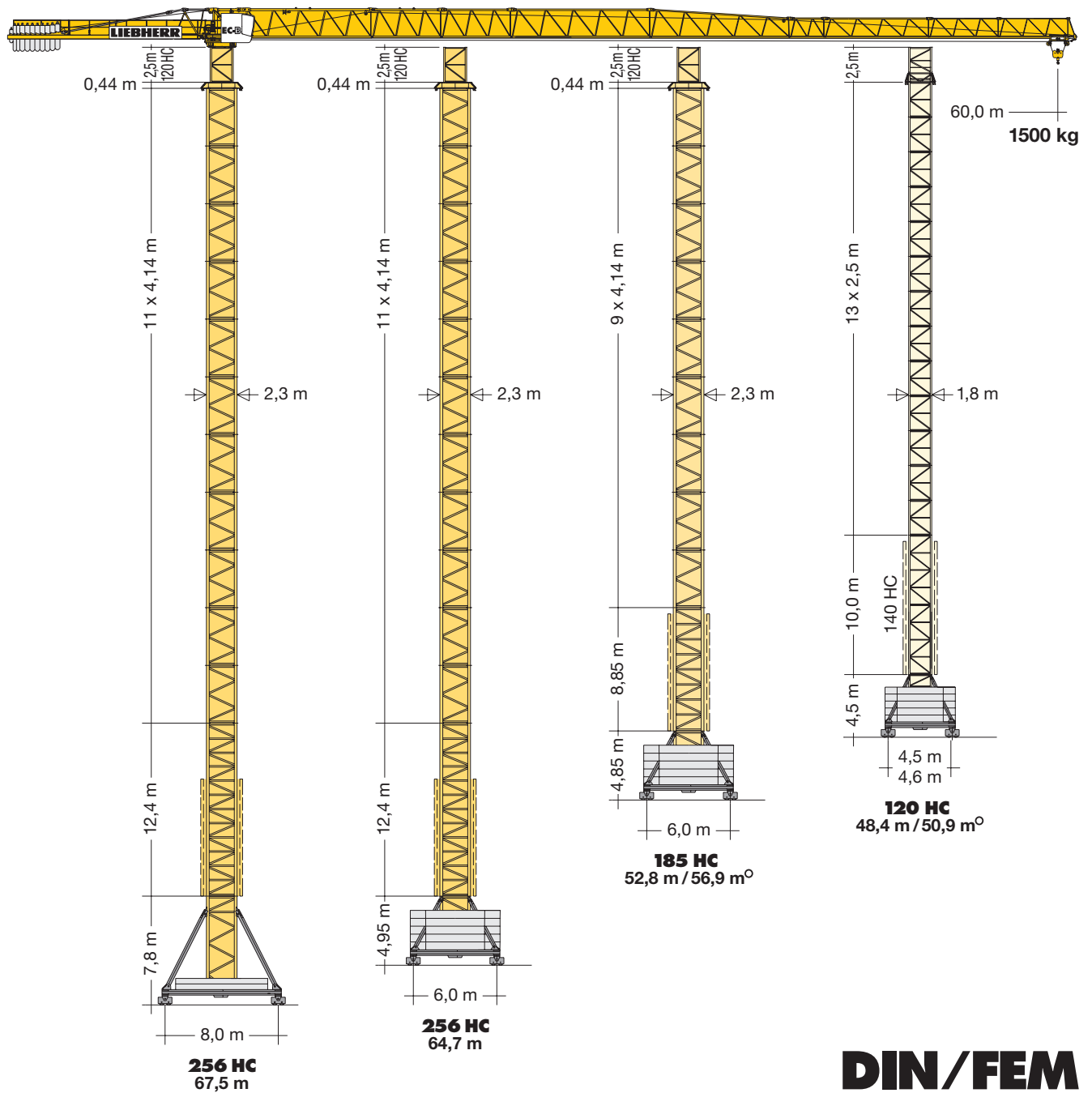


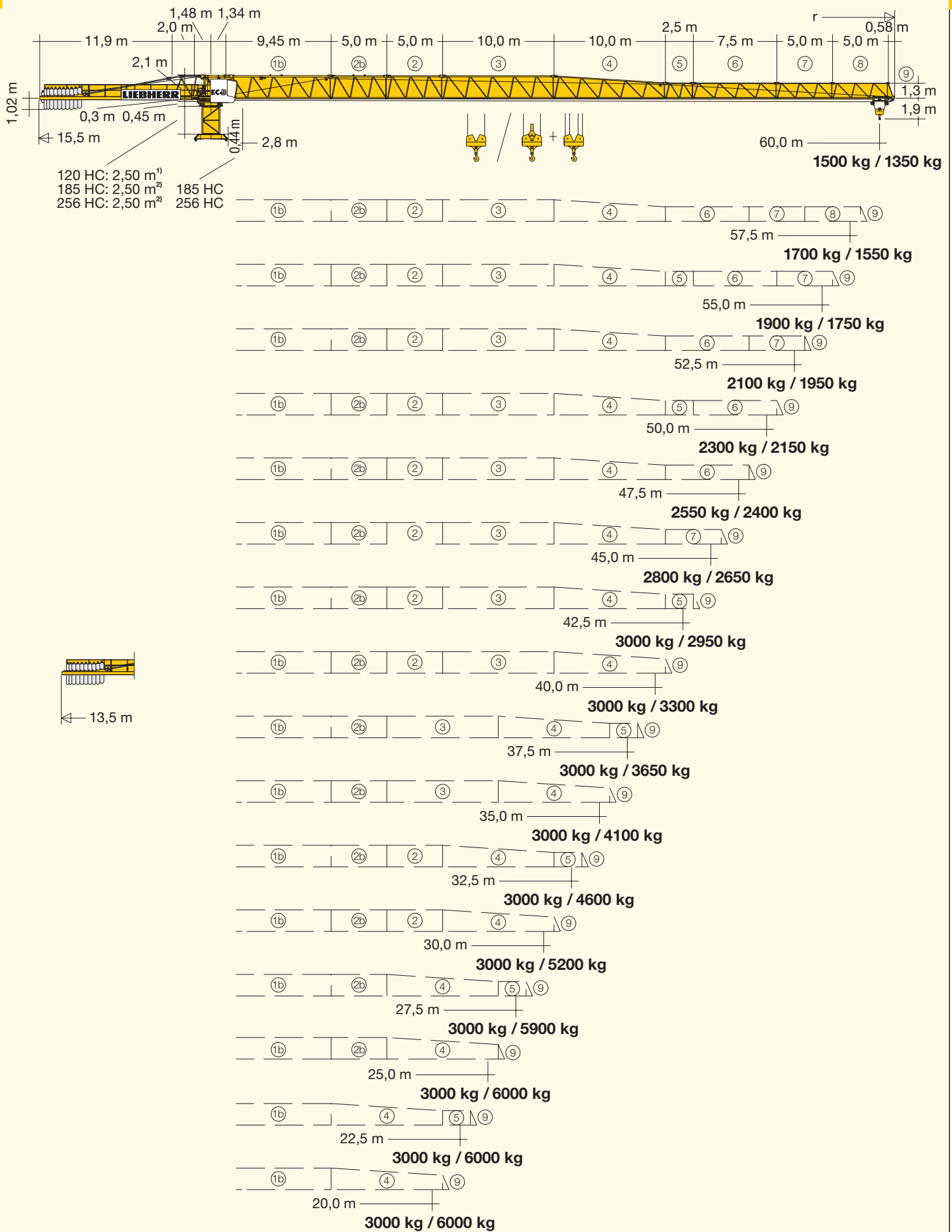
Turmdrehkran 130 EC-B 6

Tower Crane / Grue à tour / Gru a torre / Grúa torre
Guindaste de torre / Башенный поворотный кран

▶ **130 EC-B 6**
130 EC-B 8 FR.tronic®



LIEBHERR


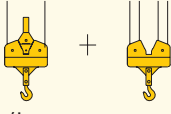


¹⁾ Turmstück oder Kletterturmstück. / Tower section or climbing tower section.
 Élément de mât ou élément de mât télescopable. / Elemento torre oppure elemento torretelescopabile. / Tramo torre o tramo torre trepable. / Segmento de torre ou segmento de torre para ascensão. / Башенная секция или секция наращивания

²⁾ Turmstück 120 HC. / Tower section 120 HC.
 Élément de mât 120 HC. / Elemento di torre 120 HC.
 Tramo torre 120 HC. / Segmento de torre 120 HC.
 Башенная секция 120 HC.

Ausladung und Tragfähigkeit

Radius and capacity / Portée et charge / Sbraccio e portata
Alcances y cargas / Alcance e capacidade de carga / Вылет и грузоподъемность

m	r	m/kg	m/kg																	
			20,0	22,5	25,0	27,5	30,0	32,5	35,0	37,5	40,0	42,5	45,0	47,5	50,0	52,5	55,0	57,5	60,0	
																				
60,0 (r = 61,5)		2,8-34,1 3000	3000	3000	3000	3000	3000	3000	2910	2680	2480	2310	2160	2020	1890	1780	1680	1590	1500	
57,5 (r = 59,0)		2,8-36,0 3000	3000	3000	3000	3000	3000	3000	3000	2860	2650	2470	2300	2160	2030	1910	1800	1700		
55,0 (r = 56,5)		2,8-37,6 3000	3000	3000	3000	3000	3000	3000	3000	3000	2790	2600	2430	2270	2140	2010	1900			
52,5 (r = 54,0)		2,8-38,9 3000	3000	3000	3000	3000	3000	3000	3000	3000	2900	2710	2530	2370	2230	2100				
50,0 (r = 51,5)		2,8-39,9 3000	3000	3000	3000	3000	3000	3000	3000	3000	2990	2790	2610	2450	2300					
47,5 (r = 49,0)		2,8-41,3 3000	3000	3000	3000	3000	3000	3000	3000	3000	3000	2910	2720	2550						
45,0 (r = 46,5)		2,8-42,4 3000	3000	3000	3000	3000	3000	3000	3000	3000	3000	2990	2800							
42,5 (r = 44,0)		2,8-42,5 3000	3000	3000	3000	3000	3000	3000	3000	3000	3000	3000	3000							
40,0 (r = 41,5)		2,8-40,0 3000	3000	3000	3000	3000	3000	3000	3000	3000	3000	3000	3000							
37,5 (r = 39,0)		2,8-37,5 3000	3000	3000	3000	3000	3000	3000	3000	3000	3000	3000	3000							
35,0 (r = 36,5)		2,8-35,0 3000	3000	3000	3000	3000	3000	3000	3000	3000	3000	3000	3000							
32,5 (r = 34,0)		2,8-32,5 3000	3000	3000	3000	3000	3000	3000	3000	3000	3000	3000	3000							
30,0 (r = 31,5)		2,8-30,0 3000	3000	3000	3000	3000	3000	3000	3000	3000	3000	3000	3000							
27,5 (r = 29,0)		2,8-27,5 3000	3000	3000	3000	3000	3000	3000	3000	3000	3000	3000	3000							
25,0 (r = 26,5)		2,8-25,0 3000	3000	3000	3000	3000	3000	3000	3000	3000	3000	3000	3000							
22,5 (r = 24,0)		2,8-22,5 3000	3000	3000	3000	3000	3000	3000	3000	3000	3000	3000	3000							
20,0 (r = 21,5)		2,8-20,0 3000	3000	3000	3000	3000	3000	3000	3000	3000	3000	3000	3000							
																				
m	r	m/kg	m/kg																	
			20,0	22,5	25,0	27,5	30,0	32,5	35,0	37,5	40,0	42,5	45,0	47,5	50,0	52,5	55,0	57,5	60,0	
60,0 (r = 61,5)		2,8-32,7 3000	2,8-18,7 6000	5540	4830	4260	3800	3420	3100	2820	2590	2380	2200	2030	1890	1760	1640	1540	1440	1350
57,5 (r = 59,0)		2,8-33,5 3000	2,8-19,6 6000	5870	5120	4520	4040	3640	3300	3010	2760	2540	2350	2180	2030	1890	1760	1650	1550	
55,0 (r = 56,5)		2,8-35,2 3000	2,8-20,4 6000	6000	5360	4740	4240	3820	3460	3160	2900	2670	2470	2300	2140	2000	1870	1750		
52,5 (r = 54,0)		2,8-36,6 3000	2,8-21,1 6000	6000	5560	4920	4400	3960	3600	3290	3020	2780	2580	2390	2230	2080	1950			
50,0 (r = 51,5)		2,8-37,8 3000	2,8-21,6 6000	6000	5710	5050	4520	4080	3700	3380	3110	2870	2660	2470	2300	2150				
47,5 (r = 49,0)		2,8-39,3 3000	2,8-22,3 6000	6000	5930	5250	4690	4240	3850	3520	3240	2990	2770	2570	2400					
45,0 (r = 46,5)		2,8-40,5 3000	2,8-22,8 6000	6000	6000	5390	4820	4350	3960	3620	3330	3070	2850	2650						
42,5 (r = 44,0)		2,8-41,9 3000	2,8-23,4 6000	6000	6000	5560	4980	4500	4090	3740	3440	3180	2950							
40,0 (r = 41,5)		2,8-40,0 3000	2,8-24,1 6000	6000	6000	5750	5150	4650	4240	3880	3570	3300								
37,5 (r = 39,0)		2,8-37,5 3000	2,8-24,5 6000	6000	6000	5870	5260	4760	4330	3970	3650									
35,0 (r = 36,5)		2,8-35,0 3000	2,8-25,2 6000	6000	6000	6000	5430	4910	4480	4100										
32,5 (r = 34,0)		2,8-32,5 3000	2,8-25,8 6000	6000	6000	6000	5580	5050	4600											
30,0 (r = 31,5)		2,8-30,0 3000	2,8-26,5 6000	6000	6000	6000	5750	5200												
27,5 (r = 29,0)		2,8-27,5 3000	2,8-27,1 6000	6000	6000	6000	5900													
25,0 (r = 26,5)		2,8-25,0 3000	2,8-25,0 6000	6000	6000	6000														
22,5 (r = 24,0)		2,8-22,5 3000	2,8-22,5 6000	6000	6000															
20,0 (r = 21,5)		2,8-20,0 3000	2,8-20,0 6000	6000																

120 HC

14	47,7* ^o	50,9* ^o	47,2* ^o	50,4* ^o	44,8* ^o	48,0* ^o	43,4* ^o	46,6* ^o	-	-	-	-	-	-
13	45,2*	48,4*	44,7*	47,9*	42,3*	45,5*	40,9*	44,1*	-	-	42,4*	-	42,2*	-
12	42,7	45,9	42,2	45,4	39,8	43,0	38,4	41,6	39,9*	-	39,9	43,1*	39,7	42,9*
11	40,2	43,4	39,7	42,9	37,3	40,5	35,9	39,1	37,4	40,6*	37,4	40,6	37,2	40,4
10	37,7	40,9	37,2	40,4	34,8	38,0	33,4	36,6	34,9	38,1	34,9	38,1	34,7	37,9
9	35,2	38,4	34,7	37,9	32,3	35,5	30,9	34,1	32,4	35,6	32,4	35,6	32,2	35,4
8	32,7	35,9	32,2	35,4	29,8	33,0	28,4	31,6	29,9	33,1	29,9	33,1	29,7	32,9
7	30,2	33,4	29,7	32,9	27,3	30,5	25,9	29,1	27,4	30,6	27,4	30,6	27,2	30,4
6	27,7	30,9	27,2	30,4	24,8	28,0	23,4	26,6	24,9	28,1	24,9	28,1	24,7	27,9
5	25,2	28,4	24,7	27,9	22,3	25,5	20,9	24,1	22,4	25,6	22,4	25,6	22,2	25,4
4	22,7	25,9	22,2	25,4	19,8	23,0	18,4	21,6	19,9	23,1	19,9	23,1	19,7	22,9
3	20,2	23,4	19,7	22,9	17,3	20,5	15,9	19,1	17,4	20,6	17,4	20,6	17,2	20,4
2	17,7	20,9	17,2	20,4	14,8	18,0	13,4	16,6	14,9	18,1	14,9	18,1	14,7	17,9
1	15,2	18,4	14,7	17,9	12,3	15,5	10,9	14,1	12,4	15,6	12,4	15,6	12,2	15,4
0	12,7	15,9	12,2	15,4	9,8	13,0	8,4	11,6	9,9	13,1	9,9	13,1	9,7	12,9
	m a)	b)	m a)	b)	m a)	b)	m a)	b)	m a)	b)	m a)	b)	m a)	b)

185 HC

256 HC

12	-	-	-	-	-	-	64,1*	-	-
11	-	-	-	-	-	-	60,0	64,7*	67,5*
10	52,3* ^o	53,6* ^o	52,3* ^o	53,6* ^o	56,9* ^o	56,9* ^o	55,9	60,5	63,4
9	48,2*	49,5*	48,2*	49,5*	52,8*	52,8*	51,7	56,4	59,3
8	44,0	45,5	44,0	45,5	48,6	48,6	47,6	52,3	55,1
7	39,9	41,2	39,9	41,2	44,5	44,5	43,4	48,1	51,0
6	35,7	37,1	35,7	37,1	40,3	40,3	39,3	44,0	46,8
5	31,6	32,9	31,6	32,9	36,2	36,2	35,2	39,8	42,7
4	27,5	28,8	27,5	28,8	32,1	32,1	31,0	35,7	38,6
3	23,3	24,7	23,3	24,7	27,9	27,9	26,9	31,6	34,4
2	19,2	20,5	19,2	20,5	23,8	23,8	22,7	27,4	30,3
1	15,0	16,4	15,0	16,4	19,6	19,6	18,6	23,3	26,1
0	10,9	12,2	10,9	12,2	15,5	15,5	14,5	19,1	22,0
	m		m		m		m		m



^o = Ohne Kabine / Without cabin / Sans cabine / Senza cabina / Sin cabina / Sem cabine / Без кабины

Weitere Hubhöhen sowie Klettern auf Anfrage. / Further hoist heights and climbing on request. / Hauteurs sous crochet plus élevées et hissage sur demande. / Altre altezze di sollevamento come pure telescopaggio, su richiesta. / Para alturas bajo gancho superiores y trepado, consultar. / Outras alturas de elevação e ascensionamento, mediante consulta. / Другие высоты подъема и наращивание крана – по запросу.

	U/min 0 ↔ 0,8 sl./min tr./min	7,5 kW FU
	0 ↔ 80,0 m/min	5,4 kW FU
	25,0 m/min	2 x 4,0 kW
	kVA	22 kW 22 kW FU 30,0 28,0

	Stufe / Step / Cran Marcia / Marcha kg m/min Marcha / Передача
3,8 / 18,5 / 22 kW WIW 230 MZ 402	5 Lagen Layers Couches Avvolgimenti Camadas Capas Слоёв
	1 3000 3000 6,2 2 3000 3000 28,0 3 1700 1600 58,0
149,0 m LS-Trommel	
217,0 m**	1 6000 3,1 2 6000 14,0 3 3500 29,0
22 kW FU WIW 230 MZ 404	5 Lagen Layers Couches Avvolgimenti Camadas Capas Слоёв
	1 3000 3000 3,1 2 3000 3000 31,0 3 2400 2250 43,0 4 1500 1350 70,0
149,0 m LS-Trommel	
217,0 m**	1 6000 1,5 2 6000 15,0 3 4800 22,0 4 3000 35,0

** Weitere Hublastdaten: siehe Betriebsanleitung. / Further hoist load data: see instruction manual. / Autres données de la charge de levage: voir manuel d'instruction. / Altri dati sui carichi sollevati: consultare il manuale d'istruzione. / Alturas bajo granco superiores según manual. / Outras tabelas de carga: consultar manual de instruções. / Другие данные по весу поднимаемых грузов: см. инструкцию по эксплуатации.

Kolli-Liste

Packing List / Liste de colisage / Lista dei colli
Lista de contenido / Lista de embalagem / Упаковочный лист

Montagewichte: siehe Betriebsanleitung. / Erection weights: see instruction manual. / Poids de montage: voir manuel de service. / Pesi di montaggio: vedere manuale d'uso. / Peso para el montaje: según manual. / Pesos de montagem: veja-se as instruções p. uso. / Масса монтируемых частей: см. инструкцию по эксплуатации.

Kranoberteil		Upper part of crane / Partie supérieure de grue / Parte superiore della gru Parte superior grúa / Parte superior do guindaste / Верхняя часть крана	L (m)	B (m)	H (m)	kg*			
Pos. Anz. Item Qty. Rep. Qte. Voce Qta. Pos. Cant. Ref. Cant. Поз. Кол-во	1	1	Drehbühne mit Podesten / Slewing platform with platforms Plate-forme tournante avec plates-formes / Piattaforma girevole con pedana / Plataforma giratoria con plataforma / Plataforma giratória com plataforma / Поворотная платформа с площадками			3,03	3,35	2,83 (2,51)	7220
2	1	Drehbühne / Slewing platform / Ensemble mât-cabine / Piattaforma girevole / Conjunto plataforma de giro / Plataforma giratória / Поворотная платформа			3,03	2,43	2,83 (2,51)	6790	
3	1	Podeste / Platforms / Plates-formes / Pedana / Plataformas / Plataformas / Площадки			2,80 3,09 2,80	1,10 0,79 1,12	1,24 1,29 1,22	250 200 170	
4	1	Kabine / Cabin / Cabine / Cabina / Cabina / Cabina / Кабина			3,57	1,38	2,27	690	
5	1	Gegenausleger-Anlenkstück / Counter-jib heel section / Pied de contre-flèche / Settore articolato di controbraccio / Tramo primero-contrapluma / Base articulada da contra-lança / Корневая секция консоли противовеса			2,75	1,20	2,25	760	
6	1	Gegenausleger / Counter-jib / Contre-flèche / Controfreccia / Contrapluma / Contra-lança / Консоль противовеса			11,98	1,40	0,81	2700	
7	1	Podeste Gegenausleger / Counter-jib platforms / Plates-formes de contre-flèche / Ballatoi controfreccia / Plataforma contrapluma / Plataforma contra-lança / Площадки консоли противовеса			4,00	0,69	1,35	180	
8	1	Ausleger-Anlenkstück / Jib heel section / Pied de flèche / Sezione articolata braccio / Pluma tramo primero / Base articulada de lança / Корневая секция стрелы			9,67	1,34	2,25	⊙ 2580	
9	1	Ausleger-Zwischenstück / Intermediate jib section / Élément intermédiaire de flèche / Sezione intermedia braccio / Tramo intermedio pluma / Peça suplementar da lança / Промежуточная секция стрелы			5,26 5,27 10,26 2,72 7,71 5,19 5,17	1,20 1,20 1,20 1,20 1,20 1,20 1,20	2,15 2,15 2,14 1,48 1,48 1,46 1,45	⊙ 840 ⊙ 750 ⊙ 1230 ⊙ 200 ⊙ 500 ⊙ 230 ⊙ 200	
10	1	Ausleger-Zwischenstück / Intermediate jib section / Élément intermédiaire de flèche / Sezione intermedia braccio / Tramo intermedio pluma / Peça suplementar da lança / Промежуточная секция стрелы			10,22	1,20	2,08	⊙ 860	

Pos. Item Rep. Voce Pos. Ref. Поз.	Anz. Qty. Qte. Qta. Cant. Cant. Кол-во				L (m)	B (m)	H (m)	kg*
11	1	Ausleger-Kopfstück / Jib head section / Pointe de flèche / Punta braccio / Tramo punta de pluma / Cabeça de lança / Концевая секция стрелы			1,40	1,21	0,46	94
12	1	Laufkatze / Trolley / Chariot / Carrello / Carrito / Carrinho / Грузовая тележка			1,62	1,38	1,29	190
13	1	Fahrkorb / Maintenance cage / Nacelle d'entretien / Cestello di manutenzione / Plataforma de mantenimiento / Передвижная платформа			0,78	0,66	1,25	35
Turm Tower / Mât / Torre / Torre / Башня								
14	15	Turmstück / Tower section			120 HC 2,50	1,80	1,80	1090
	10	Elément de mât / Elemento di torre			185 HC 4,14	2,30	2,30	2240
	12	Tramo torre / Torre / Башенная секция			256 HC 4,14	2,30	2,30	2300
15	7	Turmstück lang / Long tower section / Elément de mât long / Elemento di torre, lungo / Tramo de torre largo / Peça de torre, comprida / Башенная секция, длинная			120 HC 5,00	1,80	1,80	1830
	3				120 HC 10,00	1,80	1,80	3430
					120 HC 12,50	1,80	1,80	4200
16	1	Grundturmstück / Base tower section / Mât de base / Elemento di torre base / Tramo base / Peça de base de torre / Секция основания			140 HC 6,85	1,80	1,80	2930
					140 HC 10,00	1,80	1,80	3990
					185 HC 8,85	2,30	2,30	4280
					256 HC 8,85 (12,42)	2,30 (2,30)	2,30 (2,30)	4830 (7940)
17	1	Kletterturmstück / Climbing tower section / Elément de hissage de mât / Elemento torre di telescopaggio / Tramo de trepado / Tramo de telescopagem / Секция самоподъема			120 HC 2,75	2,20	2,45	1450
Klettereinrichtung Climbing equipment / Equipement de télescopage / Attrezzatura per allungamento della gru / Equipo de trepado / Acsórios p. subida no edificio / Обойма наращивания								
18	1	Führungsstück cpl. / Guide section cpl. / Cage télescopique cpl. / Gabbia di sopraelevazione compl. / Torre de montaje completa / Peça de guia compl. / Направляющая секция в сб.			120 HC 6,45	2,10	2,42	3500
					120 HC 9,60	2,10	2,42	4440
					185 HC 8,39	2,68	2,58 (3,04)	5200
					256 HC 8,39	2,68	2,58 (3,04)	5200
19	1	Hydraulikanlage, Stütz- und Klettertraverse / Hydraulic unit, supporting and climbing cross members / Système hydraul. avec traverses d'appui et de télescop. / Sist. idraul., traversa di appoggio e allugam. gru / Sistema hidráulico con traviesa de apoyo u trepado / Instalação hidráulica, travessa de apoio e subida / Гидроагрегат, стойка-упор и траверса обоймы наращивания			120 HC 2,87	2,12	1,06	1050
					185 HC 2,30	1,25	1,00	1150
					256 HC 2,30	1,25	1,00	1150
Unterwagen Undercarriage / Châssis / Carro / Carro con mástil / Carro de guindaste / Опорная рама								
20	2	Fahrschemel mit Antrieb / Rail bogie with drive / Bogie moteur / Telaço con grúpa propulsore / Caja rodillo motriz / Quadra sem grúpa de propulsão / Подрамник с приводом			120 HC 1,38	0,88	0,87	900
					185 HC 1,46	0,84	0,87	920
					256 HC 1,63 (1,46)	0,92 (0,84)	0,95 (0,87)	1690 (920)
21	2	Fahrschemel ohne Antrieb / Rail bogie without drive / Bogie fou / Telaço senza grúpa propulsore / Caja rodillo conducido / Quadra com grúpa de propulsão / Подрамник без привода			120 HC 1,17	0,60	0,87	860
					185 HC 1,15	0,60	0,87	880
					256 HC 1,37 (1,15)	0,62 (0,60)	0,95 (0,87)	1340 (880)
22	1	Tragholm lang / Long support arm / Longeron long / Longherone lungo / Brazo soporte largo / Travessa comprida / Несущая балка, длинная			120 HC 7,12	0,78	0,65	950
					185 HC 9,10	0,82	0,74	1350
					256 HC 9,10 (11,95)	0,80 (0,82)	0,80 (0,80)	1650 (2200)
23	2	Tragholm kurz / Short support arm / Longeron court / Longherone corto / Brazo soporte corto / Travessa curta / Несущая балка, короткая			120 HC 3,45	0,56	0,55	408
					185 HC 4,41	0,62	0,71	615
					256 HC 4,45 (5,58)	0,77 (0,65)	0,77 (0,77)	800 (1035)
24	2 + 2	Randträger / Border support / Traverse / Supporti base / Traviesa / Apoio de bordo / Стяжная балка			120 HC 4,02	0,35	0,12	95
					185 HC 5,48 - 5,46	0,11 - 0,17	0,16 - 0,38	118 - 454
					256 HC 5,46 - 5,40	0,11 - 0,18	0,16 - 0,38	175 - 525
					(7,52 - 7,46)	(0,10 - 0,17)	(0,10 - 0,38)	(366 - 912)
25	4	Stützholm / Support strut / Hauban de châssis / Correnti di appoggio / Tirante vertical / Travessa de apoio / Опорный подкос			120 HC 3,78	0,15	0,22	200
					185 HC 4,23	0,17	0,25	275
					256 HC 4,14 (6,55)	0,18 (0,22)	0,25 (0,25)	320 (600)
26	1	Unterwagen-Turmstück / Undercarriage tower section / Mât de châssis / Elemento di torre del carro / Tramo de carro / Peça de torre do chassis / Опорная башенная секция			120 HC 3,50	2,06	2,06	1320
					185 HC 3,73	2,52	2,52	1950
					256 HC 3,73 (6,70)	2,62 (2,53)	2,62 (2,53)	2550 (3800)
27	1	Stapel Aufstiege und Podeste / Bundle of ladders and platforms / Faisceau d'échelles et de plates-formes / Serie di scale e rampe / Paquete de escaleras y plataformas / Escadas e patamares / Лестницы и площадки			120 HC 3,50	1,20	1,00	1000
28	1	Kiste mit Kleinteilen / Crate with small parts / Caisse contenant des accessoires / Cassa con accessori / Caja con accesorios / Caixa de acessórios / Ящик с мелкими деталями			2,00	1,00	1,00	2000

() **Angaben in Klammern gelten für 8 m-Unterwagen.** / The data in brackets are valid for an undercarriage of 8 m. / Les données techniques indiquées entre parenthèses sont valables pour un châssis de 8 m. / Caratteristiche in (...) valgono per carro di 8 m. / Los datos entre paréntesis son válidos para carro de 8 m. / Características em (...) válidas pelo chassis de 8 m. / Данные в скобках относятся к 8-метровой опорной раме.

* **Einzelgewichte.** / Single weights. / Poids individuels. / Singoli pesi. / Pesos unitarios. / Pesos de peças componentes. / Индивидуальный вес.

Konstruktionsänderungen vorbehalten! / Subject to alterations! / Sous réserves de modifications! / Reservato il diritto di modifiche strutturali! / ¡Sujeto a modificaciones! / Salvo modificação da construação! / Права на внесение конструкторских изменений сохраняются!

Sämtliche Angaben erfolgen ohne Gewähr. / This information is supplied without liability. / Ces renseignements sont sans garantie. / Tutte le indicazioni fornite senza garanzia. / Declinamos toda responsabilidad derivada de la información proporcionada. / Declinamos qualquer responsabilidade quanto à informação fornecida. / Все данные указаны без обязательств.

121 P – 5256 H1 B3 DIN 15018 • BGL C.0.10.0125 / FEM (Section 1) – Krangruppe A3 • 04.10 / 7

Printed in Germany.